

Skyline Premium-S

SkyLine Premium-S Heißluftdämpfer mit Boiler AISI 316L, mit touch screen Bedienung, 6x1/1GN, elektrisch, Links B.

Technisches Datenblatt

ARTIKEL #

MODELL #

NAME #

SIS #

AIA #


229755 (ECOE6IT3A3L)

SkyLine Premium-S
Heißluftdämpfer mit Boiler
AISI 316L, mit touch screen
Bedienung, 6x1/1GN,
elektrisch, 3 Kochfunktionen
(Automatik,
Rezeptprogramme,
Manuell), Automatische
Reinigung, Green Version
mit 3-fach-Türverglasung -
TÜRBANDUNG LINKS

Kurzbeschreibung

Artikel Nr.

Kombi-Ofen mit hochauflösendem Full-Touchscreen-Interface, mehrsprachig

- Eingebauter Dampferzeuger (aus Edelstahl 316L) mit echter Feuchtigkeitsregelung auf Basis eines Lambda-Sensors
- OptiFlow-Luftverteilungssystem für maximale Leistung mit 7 Lüftergeschwindigkeitsstufen
- SkyClean: Automatisches und integriertes Selbstreinigungssystem mit integrierter Entkalkung des Dampferzeugers. 5 automatische Zyklen (weich, mittel, stark, extra stark, nur spülen) und umweltfreundliche Funktionen zum Sparen von Energie, Wasser, Reinigungsmittel und Klarspüler
- Garprogramme: Automatisch (9 Lebensmittelgruppen mit über 100 vorinstallierten Varianten); Programm (maximal 1000 Rezepte können gespeichert und in 16 verschiedenen Kategorien organisiert werden); Manuell (Dampf-, Kombi- und Konvektionszyklen); Spezialzyklen (Regeneration, Niedertemperaturgaren, Gären, EcoDelta, Sous-Vide, Statik-Kombi, Pasteurisierung von Nudeln, Dehydrierung, Food Safe Control und Advanced Food Safe Control)
- Sonderfunktionen: MultiTimer-Garen, Plan-n-Save zur Senkung der Betriebskosten, Make-it-Mine zur Anpassung der Benutzeroberfläche, SkyHub zur Anpassung der Startseite, Agenda MyPlanner, SkyDuo-Verbindung zu SkyLine ChillerS, automatischer Backup-Modus zur Vermeidung von Ausfallzeiten
- USB-Anschluss zum Herunterladen von HACCP-Daten, Programmen und Einstellungen. Konnektivitätsfähig
- 6-Punkt-Multisensor-Kerntemperaturfühler
- Dreifachverglasung mit doppelter LED-Beleuchtung, TÜRBANDUNG LINKS
- Komplett aus Edelstahl gefertigt
- Rostführungen GN 1/1, Abstand 67 mm

Hauptmerkmale

- Eingebauter Dampferzeuger zur hochpräzisen Feuchte- und Temperaturregelung gemäß den gewählten Einstellungen.
- Echte Feuchtigkeitsregelung durch Einsatz der Lambdasonde für konstante Ergebnisse unabhängig von der Beladungsmenge.
- OptiFlow-Luftverteilungssystem zur Erzielung einer maximalen Leistung bei der gleichmäßigen Kühlung/Heizung und Temperaturregelung dank eines speziellen Designs der Kammer.
- Kerntemperaturfühler mit 6 Messpunkten für maximale Präzision und Lebensmittelsicherheit.
- Lüfter mit 7 Drehzahlstufen von 300 bis 1500 U/min und reversierende Drehrichtung für optimale Gleichmäßigkeit. Der Lüfter stoppt in weniger als 5 Sekunden beim Öffnen der Tür.
- Heißluftzyklus (max. 300 °C): ideal für das Kochen mit geringer Luftfeuchtigkeit.
- Kombinationszyklus (max. 300 °C): Kombination von Umlufthitze und Dampf, um eine feuchtigkeitsskontrollierte Kochumgebung zu erhalten, den Garprozess zu beschleunigen und den Gewichtsverlust zu reduzieren.
- SkyClean: Automatisches und integriertes Selbstreinigungssystem mit 4 automatischen Zyklen (kurz, mittel, intensiv, Spülen) und integrierter Entkalkung des Dampferzeugers.
- Niedertemperatur-Dampfzyklus (max. 100 °C): ideal für Sous-Vide, Regenerierung und feines Kochen. Dampfzyklus (100 °C): Meeresfrüchte und Gemüse. Hochtemperaturdampf (max. 130 °C).
- Kurzer Reinigungszyklus: Optimierter Reinigungszyklus mit einer Dauer von nur 33 Minuten, wodurch die Effizienz verbessert und Ausfallzeiten reduziert werden.
- Automatikbetrieb mit 9 Lebensmittelfamilien (Fleisch, Geflügel, Fisch, Gemüse, Nudeln/Reis, Eier, Gebäck- und Süßbäckerei, Brot, Dessert) mit über 100 verschiedenen vorinstallierten Varianten. Durch die automatische Sensorphase optimiert der Ofen den Garprozess je nach Größe, Menge und Art der beladenen Speisen, um das gewählte Garergebnis zu erreichen. Grafische Echtzeit-Übersicht der Garparameter. Möglichkeit zur Personalisierung und Speicherung von bis zu 70 Varianten pro Familie.
- Zyklen+:
 - Regeneration (ideal für ein Bankett auf dem Teller oder eine erneute Regenerierung auf dem Tablett)
 - Niedertemperatur-Garen (um Gewichtsverlust zu minimieren und die Lebensmittelqualität zu maximieren)
 - Gärprogramm
 - EcoDelta-Garen, Kochen mit Kerntemperatursonde, die den voreingestellten Temperaturunterschied (Delta) zwischen dem Kern der Lebensmittel und dem Garraum beibehält
 - Sous-Vide-Garen
 - Static Combi (um traditionelles Kochen aus dem statischen Ofen zu reproduzieren)
 - Pasteurisierung in Gläsern (ideal für Marmelade und Konserven)
 - Dehydrierungszyklen (ideal zum Trocknen von

Genehmigung:

Früchten, Gemüse, Fleisch, Meeresfrüchte)

- Food Safe Control (zur automatischen Überwachung der Sicherheit des Kochprozesses)
- Advanced Food Safe Control (um das Kochen mit Pasteurisierungsfaktor zu steuern)

- Programmmodus: Es können maximal 1000 Rezepte im Speicher des Ofens hinterlegt werden, um jederzeit genau das gleiche Rezept wieder abzurufen. Die Rezepte können in 16 verschiedenen Kategorien zusammengefasst werden, um das Menü besser zu organisieren. 16-stufige Kochphasen sind ebenfalls verfügbar.
- MultiTimer-Funktion zur gleichzeitigen Verwaltung von bis zu 60 verschiedenen Garzyklen, was die Flexibilität erhöht und für hervorragende Garergebnisse sorgt. Am Gerät können bis zu 200 MultiTimer-Programme speichern.
- Automatische Schnellabkühl- und Vorheizfunktion.
- Der automatische Backup-Modus zur Vermeidung von Ausfallzeiten wird aktiviert, wenn ein Fehler auftritt.
- GreaseOut: integriertes Fettablass- und Auffangset (um das Set nutzen zu können, muss der Ofen mit einem speziellen Code bestellt werden).
- Electrolux Professional empfiehlt die Verwendung von aufbereitetem Wasser, um optimale Garergebnisse zu gewährleisten und die Lebensdauer des Geräts zu verlängern. Überprüfen Sie die örtliche Wasserqualität, um den geeigneten Wasserfilter auszuwählen. Weitere Informationen finden Sie auf der Website.

Konstruktion

- Boiler aus 316L AISI zum Schutz vor Korrosion.
- Dreifach verglaste Tür mit 2 aufklappbaren Innenwänden für eine einfache Reinigung und doppelter LED-Lichtleiste.
- Nahtlos verschweißter, hygienischer Innenraum mit allen abgerundeten Ecken für eine einfache Reinigung.
- Konstruktion komplett aus AISI 304 rostfreiem Edelstahl
- Frontseitiger Zugang zur Steuerplatine für einfache Wartung.
- Integrierte Schlauchbrause mit automatischem Schlauchrückzug für schnelles manuelles Spülen.
- IPX5 Strahlwasserschutz-Zertifizierung für einfache Reinigung.

Benutzeroberfläche und Datenmanagement

- Hochauflösende Druckempfindliche-Touchscreen-Oberfläche (übersetzt in 30 Sprachen) - Bedienerfreundliches Paneel auch für Personen mit Rot/Grün Sehschwäche vorkonfiguriert.
- Make-it-Mine Funktion, um eine vollständige Personalisierung oder Sperrung der Benutzeroberfläche zu ermöglichen.
- Mit SkyDuo sind der Ofen und der Schockfroster miteinander verbunden und kommunizieren, um den Benutzer durch den Cook&Chill-Prozess zu führen und so Zeit und Effizienz zu optimieren (SkyDuo Kit als optionales Zubehör erhältlich).
- Mit SkyHub kann der Benutzer die Favoritenfunktionen auf der Homepage gruppieren und sofort darauf zugreifen.
- MyPlanner fungiert als eine Agenda, in der der Benutzer die tägliche Arbeit planen und personalisierte Benachrichtigungen für jede Aufgabe erhalten kann.
- Automatische Verbrauchsvisualisierung am Ende des Zyklus.
- USB-Anschluss zum Herunterladen von HACCP-Daten, gemeinsame Nutzung von Kochprogrammen und

Konfigurationen.

USB-Anschluss ermöglicht auch den Anschluss der Sous-Vide-Sonde (optionales Zubehör).

- [NOT TRANSLATED]
- Schulungen und Anleitungen zu unterstützenden Materialien, die durch Scannen des QR-Codes mit jedem mobilen Gerät leicht zugänglich sind.
- Bilder hochladen für die vollständig angepasste Darstellung der Zubereitungsarten.

Nachhaltigkeit



- Flügelartiger Türgriff mit ergonomischem Design. Öffnung mit dem Ellenbogen, wodurch die Handhabung mit Behältern vereinfacht wird (Gebrauchsmuster beim EPO, European Patent Office).
 - Energy Star 2.0 zertifiziertes Produkt.
 - Reduzierte Leistung für kundenspezifische schonende Garverfahren.
 - Die äußere Kartonverpackung besteht zu 70 % aus recycelten Materialien und FSC*-zertifiziertem Papier und ist mit umweltfreundlicher Tinte auf Wasserbasis bedruckt, um Nachhaltigkeit und Umweltverantwortung zu fördern.
 - Die dreifach verglaste Tür minimiert Ihren Energieverlust.*
- *Ca. -10 % des Leerlauf-Energieverbrauchs bei Konvektion basierend auf einem Test gemäß ASTM-Norm F2861-20.
- Die Plan-n-Save-Funktion organisiert den Garablauf der gewählten Zyklen und optimiert die Arbeit in der Küche aus zeitlicher und energetischer Sicht.
 - Zero Waste bietet Köchen nützliche Tipps zur Minimierung von Lebensmittelabfällen. Zero Waste ist eine Bibliothek mit automatischen Rezepten, deren Ziel es ist:
 - rohen Lebensmitteln kurz vor dem Verfallsdatum ein zweites Leben zu geben (z. B.: von Milch zu Joghurt)
 - aus überreifem Obst/Gemüse (das normalerweise als unverkäuflich gilt) echte und schmackhafte Gerichte herzustellen
 - die Verwendung von typischerweise weggeworfenen Lebensmitteln fördern (z. B.: Karottenschalen).
 - Sparen Sie Energie, Wasser, Spülmittel und Klarspüler mit den umweltfreundlichen Funktionen von SkyClean.
 - Die Reinigungsmittel C22 und C25 sind frei von Phosphaten und Phosphor (C25 ist außerdem frei von Maleinsäure) und somit sowohl für die Umwelt als auch für die menschliche Gesundheit unbedenklich.

Optionales Zubehör

- Umkehrosmoseanlage für Untertisch- und Haubenspülmaschinen mit atmosphärischem Boiler PNC 864388 ☐
- - NOT TRANSLATED - PNC 920004 ☐
- - NOT TRANSLATED - PNC 920005 ☐
- Räderset für 6 & 10 GN 1/1 und 2/1 GN Ofen Unterbau (nicht für den zerlegt angelieferten) PNC 922003 ☐
- Ein Paar Edelstahlroste, GN 1/1 PNC 922017 ☐
- Hähnchenrost (8 pro Rost - jeweils 1,2kg), GN 1/1 PNC 922036 ☐
- Edelstahlrost GN 1/1 PNC 922062 ☐
- Hähnchenrost (4 pro Rost - 1,2kg jeweils), GN 1/2 PNC 922086 ☐

- Externe Schlauchbrause für seitliche Montage inklusive Montagehaken Montage auf der Außenwand des Ofens erforderlich PNC 922171 ☐
- Backblech für 5 Baguettes in gelocht Aluminium mit Silikonbeschichtung, 400x600x38mm PNC 922189 ☐
- Backblech mit 4 Ecken gelocht Aluminium, 400x600x20mm PNC 922190 ☐
- Backblech mit 4 Ecken in Aluminium, 400x600x20mm PNC 922191 ☐
- Ein Paar Ofenkörbe zum Frittieren im Ofen PNC 922239 ☐
- Edelstahlrost Bäckerei/Pâtisserie 400x600mm PNC 922264 ☐
- Türverschluss zweistufig PNC 922265 ☐
- Hähnchenrost (8 pro Rost - jeweils 1,2kg), GN 1/1 PNC 922266 ☐
- USB Kerntemperaturfühler für sous-vide Kochprozesse PNC 922281 ☐
- Fettsammelbehälter, GN 1/1, H=100 mm PNC 922321 ☐
- Set Universal Spießgestell und 4 lange Spiesse nur für Längseinschub Öfen (nicht für Multislim, nicht für Quereinschub) PNC 922324 ☐
- Universal Spiessgestell PNC 922326 ☐
- 4 lange Spiesse Edelstahl (Nicht für Multislim, nicht für Quereinschuböfen) PNC 922327 ☐
- Fettsammelbehälter 40 mm PNC 922329 ☐
- Vulkansmoker für Öfen Längseinschub und Quereinschub (4 verschiedene Räucherchips Sorten verfügbar) PNC 922338 ☐
- Mehrzweckhaken PNC 922348 ☐
- 4 Stk. Flanschfüße für 6 & 10 GN, 2", 100-130mm PNC 922351 ☐
- Hähnchenrost (8 pro Rost - jeweils 1,8kg), GN 1/1 PNC 922362 ☐
- - NOT TRANSLATED - PNC 922382 ☐
- Reinigungsmittel Halterung für Wandmontage (Flüssigreiniger) PNC 922386 ☐
- USB-PIN-SONDE PNC 922390 ☐
- - NOT TRANSLATED - PNC 922394 ☐
- IOT MODUL FÜR KOMBIDÄMPFER UND SCHOCKFROSTER (FÜR EINEN ANGESCHLOSSENEN UND SKYDUO/ANPASSUNG) PNC 922421 ☐
- - NOT TRANSLATED - PNC 922435 ☐
- STEIGROHR (H250) AUF FÜßEN FÜR ÜBEREINANDER STEHENDE 2X6 GN 1/1 ÖFEN ODER 6 GN 1/1 ÖFEN AUF EINEM UNTERBAU PNC 922436 ☐
- Dampf-Optimierer PNC 922440 ☐
- - NOT TRANSLATED - PNC 922451 ☐
- - NOT TRANSLATED - PNC 922452 ☐
- - NOT TRANSLATED - PNC 922453 ☐
- Hordengestell mit Rädern 6 GN 1/1, 65mm Einschubabstand (std) PNC 922600 ☐
- Hordengestell mit Rädern, 5 GN 1/1, 80mm Einschubabstand PNC 922606 ☐

- Bäckerei/Pâtisserie PNC 922607 ☐
Einschubschiengestell mit Rädern
400x600mm für 6 GN 1/1 Ofen und
Schockkühler/Froster, 80mm
Einschubabstand (5 runners)
- Schubgestell mit Handgriff für 6 & PNC 922610 ☐
10 GN 1/1 Ofen
- Offener Unterbau mit PNC 922612 ☐
Einschubschienen für 6 & 10 GN 1/1
Ofen
- Geschlossener Unterbau mit PNC 922614 ☐
Einschubschienen für 6 & 10 GN 1/1
Ofen Geschlossener Unterbau mit
Einschubschienen für 6 & 10 GN 2/1
Ofen
- Wärmeschrank Unterbau mit PNC 922615 ☐
Einschubschienen für 6 & 10 GN 1/1
Ofen oder GN 1/1 sowie 400x600mm
- Anschlussgarnitur für PNC 922618 ☐
Flüssigreinigungsmittel
- Stapelset für Elektro 6 GN 1/1 Ofen PNC 922620 ☐
auf Elektro 6&10 GN 1/1 Ofen -
H=120mm
- Transportwagen für Einfahrgestell für PNC 922626 ☐
6 & 10 GN 1/1 Ofen und
Schockkühler/Froster
- Transportwagen für mobiles PNC 922630 ☐
Hordengestell für 6 GN 1/1 auf 6
oder 10 GN 1/1 Ofen
- Bodengestell auf Füßen für 2 6 GN PNC 922632 ☐
1/1 Öfen oder ein 6 GN 1/1 Ofen auf
Unterbau
- Erhöhung auf Rädern für gestapelte PNC 922635 ☐
2x6 GN 1/1 Ofen, Höhe 250mm
- Edelstahl Ablaufset für 6 & 10 GN PNC 922636 ☐
Ofen , NW=50mm
- Kunststoff Ablaufset für 6 & 10 GN PNC 922637 ☐
Ofen , NW=50mm
- Wandmontageset für 6 GN 1/1 Ofen PNC 922643 ☐
- Trockenblech, GN 1/1, H=20mm PNC 922651 ☐
- Flaches Trockenblech, GN 1/1 PNC 922652 ☐
- Offener Untergestell, unmontiert, für PNC 922653 ☐
Ofen 6&10x 1/1GN
- Bäckerei/Pâtisserie Gestellset für 6 PNC 922655 ☐
GN 1/1 Ofen mit 5 racks 400x600mm
und 80mm Einschubabstand
- Stapelset für Gas 6 GN 1/1 Ofen auf PNC 922657 ☐
7kg und 15kg Quereinschub
Schockkühler/Froster
- Hitzeschild Verkleidung für gestapelt PNC 922660 ☐
Ofen 6 GN 1/1 auf 6 GN 1/1
- Hitzeschild Verkleidung für gestapelt PNC 922661 ☐
Ofen 6 GN 1/1 auf 10 GN 1/1
- Hitzeschild Verkleidung für 6 GN 1/1 PNC 922662 ☐
Ofen
- Verbindungsset für Installation von PNC 922679 ☐
GN 6x1/1 auf vorhandenem GN6x1/1
Ofen
- Hordengestell für 6 GN 1/1 und PNC 922684 ☐
400x600mm Gitter
- Set für Wandbefestigung PNC 922687 ☐
(Kippsicherung) für Ofen
- Einschubschienen für 6 & 10 GN 1/1 PNC 922690 ☐
offenen Unterbau

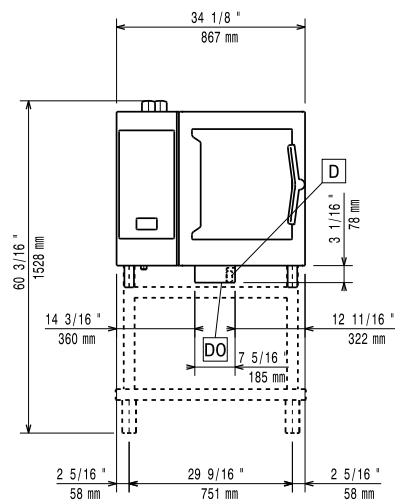
• 4 Stk. höhenverstellbare Füße mit Schwarzer Abdeckung für 6 & 10 GN Ofen, 100-115mm	PNC 922693	<input type="checkbox"/>	• Set 6 Antihafbehälter, GN 1/1, H=20mm	PNC 925012	<input type="checkbox"/>
• Reinigungsmittel Halterung für Behälter auf offenem Unterbau (Flüssigreiniger)	PNC 922699	<input type="checkbox"/>	• Set 6 Antihaf Universalpfanne GN 1/1, H=40mm	PNC 925013	<input type="checkbox"/>
• Bäckerei/Patisserie Einschubschienen 400x600mm für 6 & 10 GN 1/1 Ofen Unterbau	PNC 922702	<input type="checkbox"/>	• Set 6 Antihafbehälter, GN 1/1, H=60mm	PNC 925014	<input type="checkbox"/>
• Räder für gestapelte Ofen	PNC 922704	<input type="checkbox"/>	ACC_CHEM		
• Gitter Grillrost	PNC 922713	<input type="checkbox"/>	• C25-SPUEL- & ENTKALKUNGS-TABS; 50 STUECK	PNC 0S2394	<input type="checkbox"/>
• Halterung für Kerntemperaturfühler bei Verwendung von Flüssigkeiten	PNC 922714	<input type="checkbox"/>	• C22-CLEANING TAB;100 BAGS; 1 TAB = 65GR ADR & IMDG Limited Quantity	PNC 0S2395	<input type="checkbox"/>
• Umluft- Haube mit Ventilator für 6&10 GN 1/1 Elektro Ofen	PNC 922718	<input type="checkbox"/>			
• Umluft- Haube mit Ventilator zum Stapeln 6+6&10 GN 1/1 Elektro Ofen	PNC 922722	<input type="checkbox"/>			
• Kondensationshaube mit Ventilator für 6&10GN 1/1 Elektro Ofen	PNC 922723	<input type="checkbox"/>			
• Kondensationshaube mit Ventilator zum Stapeln 6+6&10 GN 1/1 Elektro Ofen	PNC 922727	<input type="checkbox"/>			
• Dunstabzugshaube mit Ventilator für 6&10 GN 1/1 Ofen	PNC 922728	<input type="checkbox"/>			
• Dunstabzugshaube mit Ventilator zum Stapeln 6+6&10 GN 1/1 Ofen	PNC 922732	<input type="checkbox"/>			
• Ablufthaube ohne Ventilator für 6&10 GN 1/1 Ofen	PNC 922733	<input type="checkbox"/>			
• Ablufthaube ohne Ventilator zum Stapeln 6+6&10 GN 1/1 Ofen	PNC 922737	<input type="checkbox"/>			
• 4 Stk. höhenverstellbare Füße für 6 & 10 GN Ofen, 230-290mm	PNC 922745	<input type="checkbox"/>			
• Behälter GN1/1-100 mm emailliert	PNC 922746	<input type="checkbox"/>			
• Grillplatte, eine Seite gerippt andere Seite glatt, 400x600mm	PNC 922747	<input type="checkbox"/>			
• - NOT TRANSLATED -	PNC 922751	<input type="checkbox"/>			
• Wagen für Fettsammelkit	PNC 922752	<input type="checkbox"/>			
• DRUCKMINDERER FÜR WASSEREINGANG	PNC 922773	<input type="checkbox"/>			
• Kit für die Installation eines Stromspitzenmanagementsystems für 6- und 10-GN-Ofen	PNC 922774	<input type="checkbox"/>			
• VERLÄNGERUNG FÜR KONDENSWASSERROHR	PNC 922776	<input type="checkbox"/>			
• Antihaf Universalpfanne GN 1/1, H=20mm	PNC 925000	<input type="checkbox"/>			
• Antihafbehälter, GN 1/ 1, H=40mm	PNC 925001	<input type="checkbox"/>			
• Antihaf Universalpfanne GN 1/1, H=60mm	PNC 925002	<input type="checkbox"/>			
• Grillplatte 2-seitig, eine Seite glatt und eine Seite gerippt, GN 1/1	PNC 925003	<input type="checkbox"/>			
• Aluminium-grill, GN 1/1	PNC 925004	<input type="checkbox"/>			
• Pfanne für 8 Eier, Pfannkuchen, Hamburger, 1/1	PNC 925005	<input type="checkbox"/>			
• Flaches Backblech mit 2 Ecken , GN 1/1	PNC 925006	<input type="checkbox"/>			
• Backblech für 4 baguettes, GN 1/1	PNC 925007	<input type="checkbox"/>			
• Rost für 28 Ofenkartoffel, GN 1/1	PNC 925008	<input type="checkbox"/>			
• Antihaf Universalpfanne GN 1/2, H=20mm	PNC 925009	<input type="checkbox"/>			
• Antihafbehälter, GN 1/2, H=40mm	PNC 925010	<input type="checkbox"/>			
• Antihaf Universalpfanne GN 1/2, H=60mm	PNC 925011	<input type="checkbox"/>			



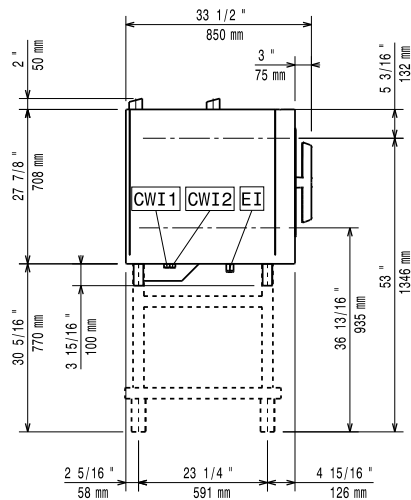
Electrolux
PROFESSIONAL

Skyline Premium-S
SkyLine Premium-S Heißluftdämpfer mit Boiler
AISI 316L, mit touch screen Bedienung, 6x1/1GN,
elektrisch, Links B.

Front

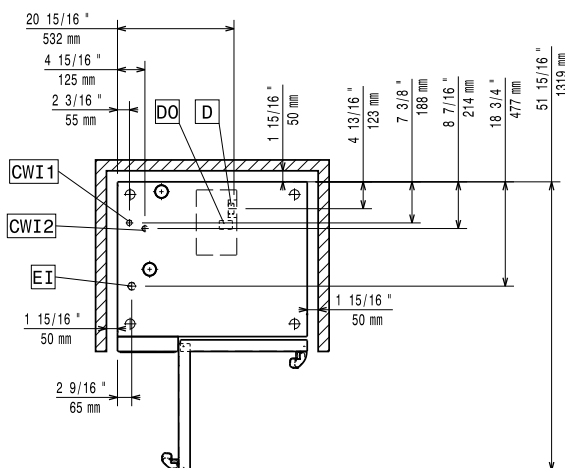


Seite



CWI1 = Kaltwasserzulauf
CWI2 = Kaltwasserzulauf 2
D = Ablauf
DO = Überlaufrohr
EI = Elektroanschluss

oben



Skyline Premium-S
SkyLine Premium-S Heißluftdämpfer mit Boiler AISI 316L, mit touch
screen Bedienung, 6x1/1GN, elektrisch, Links B.
Das Unternehmen behält sich das Recht auf Änderungen der Spezifikation vor.



Electrolux
PROFESSIONAL

Skyline Premium-S
SkyLine Premium-S Heißluftdämpfer mit Boiler
AISI 316L, mit touch screen Bedienung, 6x1/1GN,
elektrisch, Links B.

Elektrisch

Netzspannung:	380-415 V/3N ph/50-60 Hz
Anschlusswert:	11.8 kW
Anschlusswert:	11.1 kW

Wasser

Maximale Zulauftemperatur des Wassers:	30 °C
Anschluss "FCW"	
Wasserzulauf:	3/4"
Druck bar min/max.:	1-6 bar
Chloride:	<85 ppm
Leitfähigkeit:	>50 µS/cm
Ablauf "D":	50mm

Kapazität:

GN:	6 (GN 1/1)
Max. Chargenleistung:	30 kg

Schlüsselinformation

Türanschlag:	links
Außenabmessungen, Länge:	867 mm
Außenabmessungen, Tiefe:	775 mm
Außenabmessungen, Höhe:	808 mm
Gewicht:	138 kg
Nettogewicht:	121 kg
Versandgewicht:	138 kg
Versandvolumen:	0.89 m³

Zertifizierungen ISO

ISO Standards:	ISO 9001; ISO 14001; ISO 45001; ISO 50001
----------------	--



Skyline Premium-S
SkyLine Premium-S Heißluftdämpfer mit Boiler AISI 316L, mit touch
screen Bedienung, 6x1/1GN, elektrisch, Links B.
Das Unternehmen behält sich das Recht auf Änderungen der Spezifikation vor.

2026.01.30